



Conseil

Radioprotection médicale

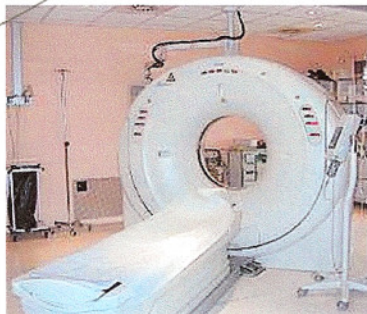
- ☑ Participer à la constitution des dossiers de déclaration ou d'autorisation.
- ☑ Définir la classification radiologique des zones de travail.
- ☑ Rédiger les consignes de sécurité pour les zones classées.
- ☑ Réaliser l'étude radiologique des postes de travail.
- ☑ Définir les équipements de protection individuels et collectifs.
- ☑ Mettre en place les fiches individuelles d'exposition.
- ☑ Assurer le suivi de la dosimétrie légale (SISERI) et opérationnelle.
- ☑ Former les travailleurs à la sécurité radiologique.
- ☑ Recenser et analyser les situations particulières de travail.
- ☑ Analyser et améliorer la radioprotection.
- ☑ Assister l'Employeur en cas de situation anormale.
- ☑ Assister l'Employeur lors d'une inspection règlementaire.

Groupement des mutuelles de Provence (19 Etablissements).

Scanner GIE Var Ouest.

Polyclinique H. Malartic (Ollioules)

Cabinets dentaires (Bagnols sur Cèze)



Scanner



Panoramique dentaire

Ensemble autrement