



Ingénierie

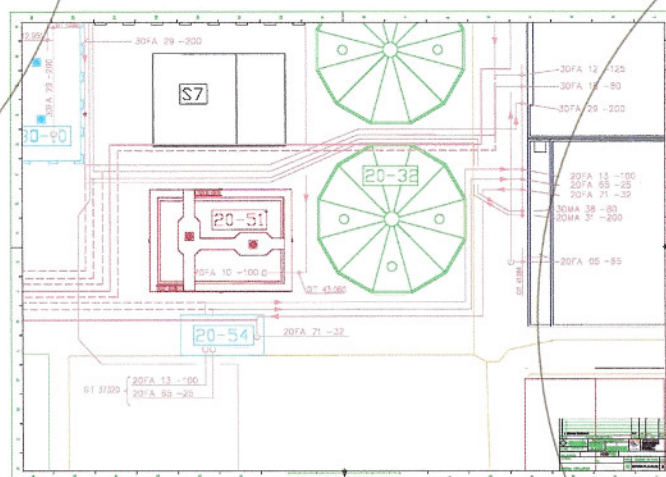
Assistance à maîtrise d'ouvrage

- ☑ Rédiger les prescriptions techniques.
- ☑ Coordonner les travaux.
- ☑ Gérer la coactivité, les plannings et les coûts.
- ☑ Rédiger les documents règlementaires.
- ☑ Apporter une assistance technique.

EDF CIDEN: Rénovation des accès en zone contrôlée.

ONECTRA: Mise à jour du dossier environnement DARPE.

CEA Valrhô: Etude de faisabilité de la rénovation de la station de pompage SP2.



Rénovation SP2

Ensemble autrement